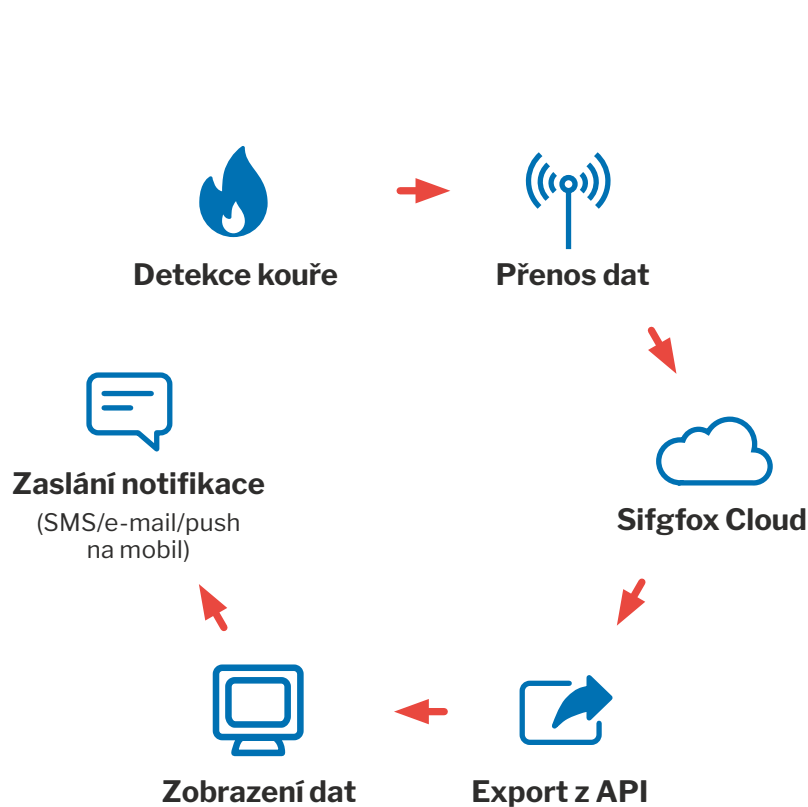




## Ochraňte sebe i svůj majetek proti požárům

Díky kouřovému čidlu Phoenix předejdete vyhoření své domácnosti jednou provždy. Stačí je jednoduše připevnit na místo, kde hrozí nebezpečí vzniku požáru. Pokud zjistí únik kouře, přijde vám upozornění push notifikací na mobil, SMSkou nebo emailem. Na čidle naleznete kontrolní tlačítko, díky kterému můžete v aplikaci ověřit, zda-li čidlo správně funguje. Čidlo vám také pošle do aplikace upozornění, že s ním někdo manipuluje.



### Síť

Sigfox (868 MHz)

### Funkce

Detekce kouře

### Hlášení

Stav baterie

Čas spuštění alarmu



<b>Síť</b>	Typ sítě	Sigfox
	Frekvence	868 MHz
	Pokrytí	RCZ1 (zejm. Evropa)
	Dosah signálu	ve volné krajině 50 km, v městské zástavbě 3-5 km
	Uplink mód	12 bajtů / 2 zprávy denně
	Downlink mód	není
	Certifikace	Sigfox Class 0, CE, RoHS
<b>Napájení</b>	Baterie	alkalické, 4x 1.5 V v provedení AA
	Průměrná životnost baterie	5 let, dle počtu odeslaných alarmů
<b>Instalace a použití</b>	Mechanické upevnění	horizontální připevnění na plochu v objektu, kde chcete detekovat kouř, max. 4 m vysoko
	Detekční plocha	max. 40 m <sup>2</sup>
	Metoda snímání	pomocí optického detektoru částic kouře
	Zobrazení dat	webová aplikace ZOOCO
	Přesnost odečtu	99,9 %
	Pracovní teplota	0 až +40°C
	Testovací tlačítko	ano
<b>Vlastnosti těla</b>	Obsah balení	1 x kouřové čidlo Phoenix, 1 x hlavní úchyťová ploška s výstupem, 4x baterie AA, 1x aktivační manuál, 1x technický manuál, šrouby k umístění čidla
	Rozměry	120 x 36 mm
	Váha	176 g (bez baterií)

Stupeň krytí

IP20

Upevnění

šroubováním

Pracovní poloha

horizontální



## Příklady použití



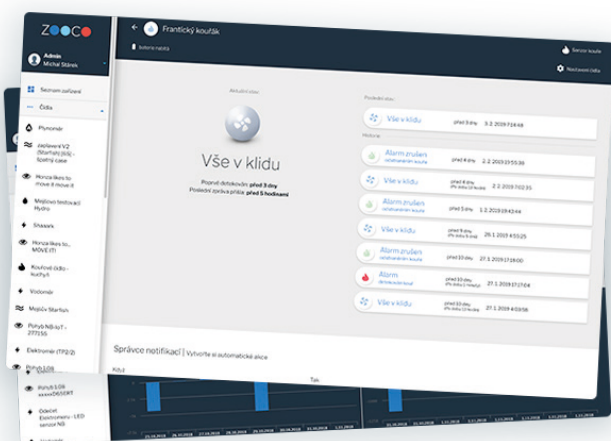
Kotelny



Požár v kuchyni



Novostavba



## Webová aplikace

- Přehledná administrace všech čidel ZOOCCO
- Nastavení pravidel zasílání upozornění na e-mail a telefon
- Úprava dle požadavků zákazníka
- Sdílení čidel s jiným uživatelem